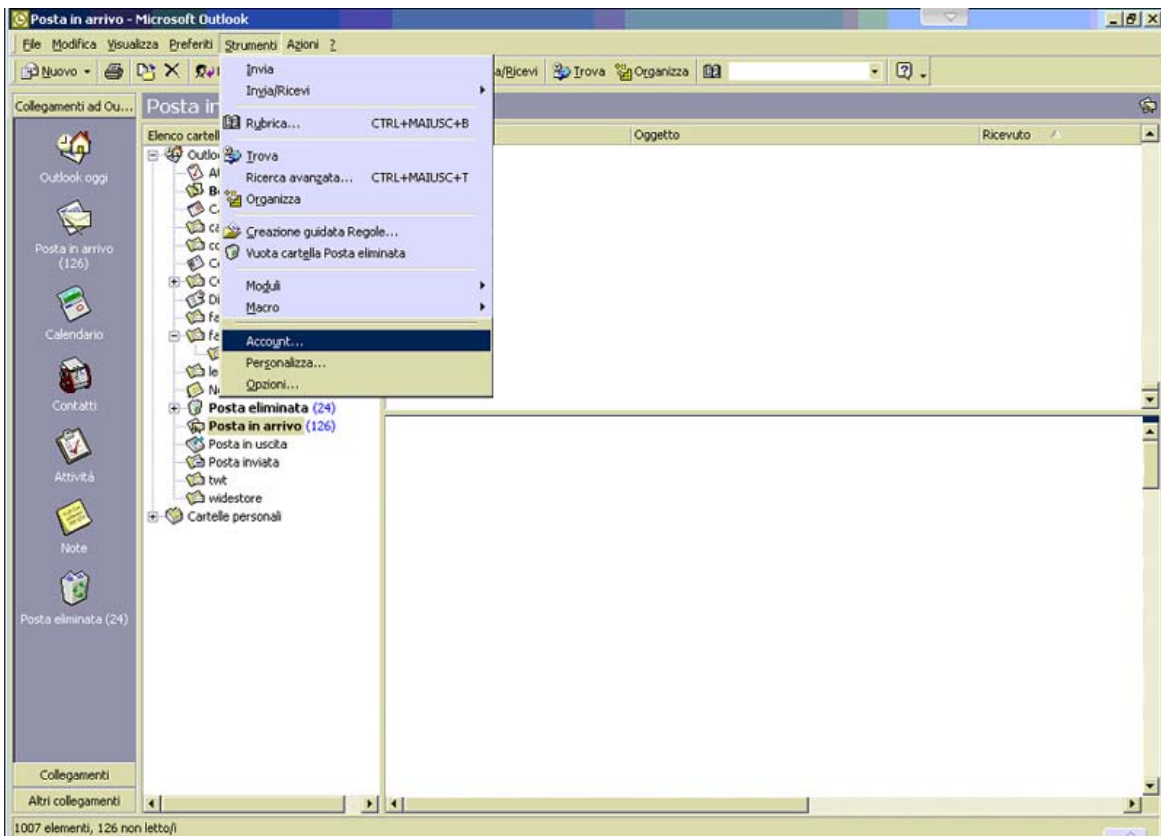
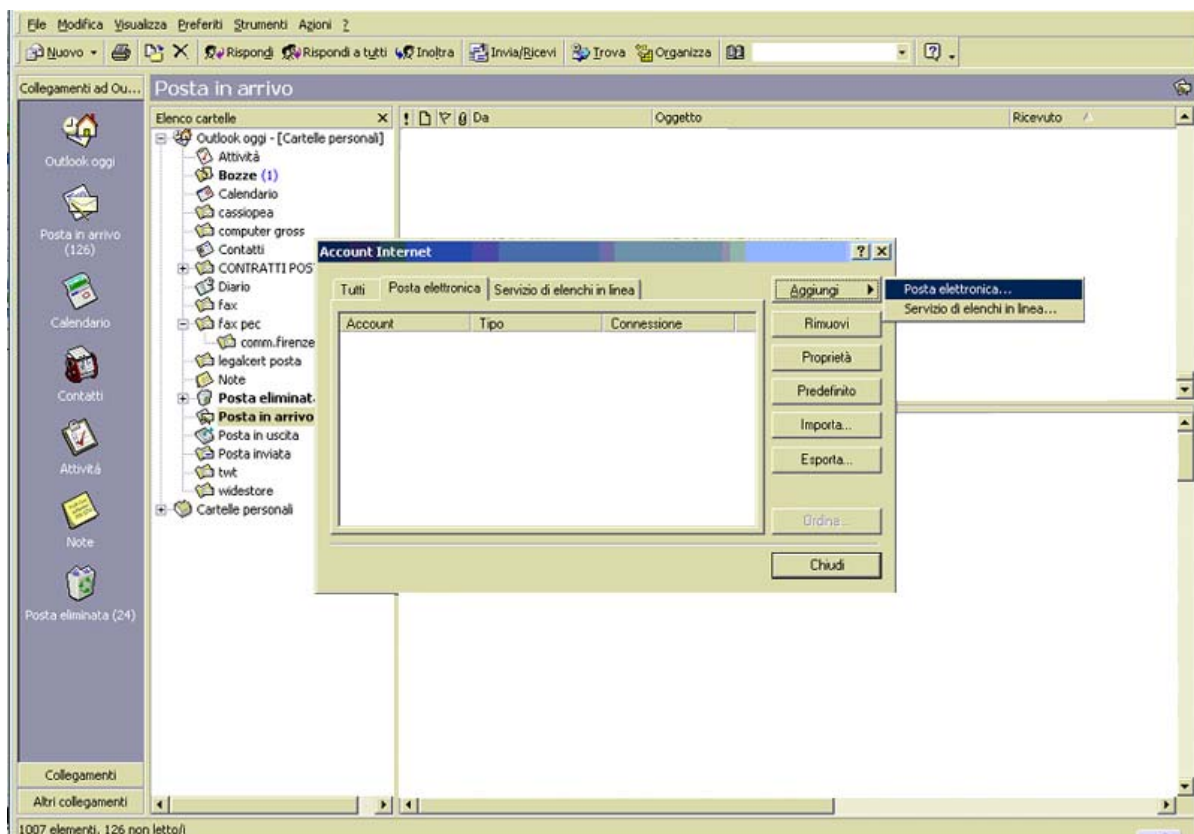


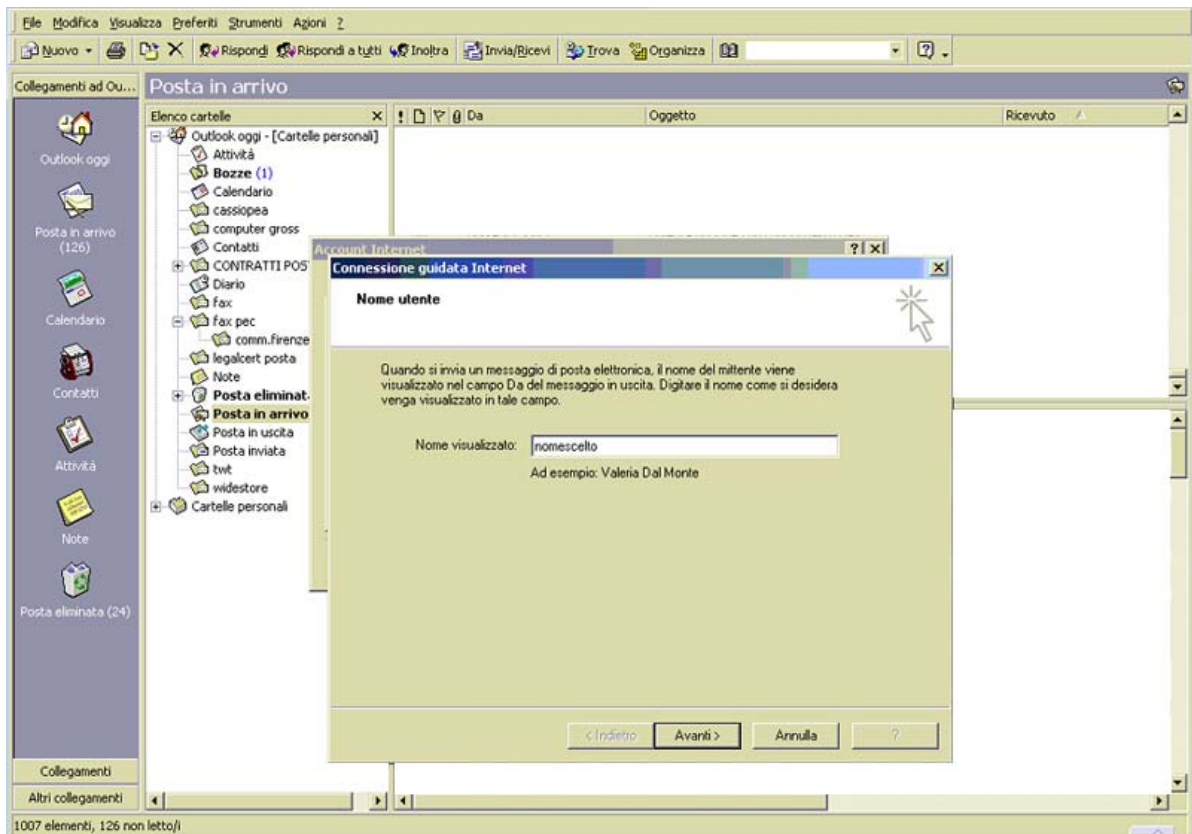
# Configurazione posta certificata Dotpec per Outlook

## 1. Percorso: Strumenti → Account

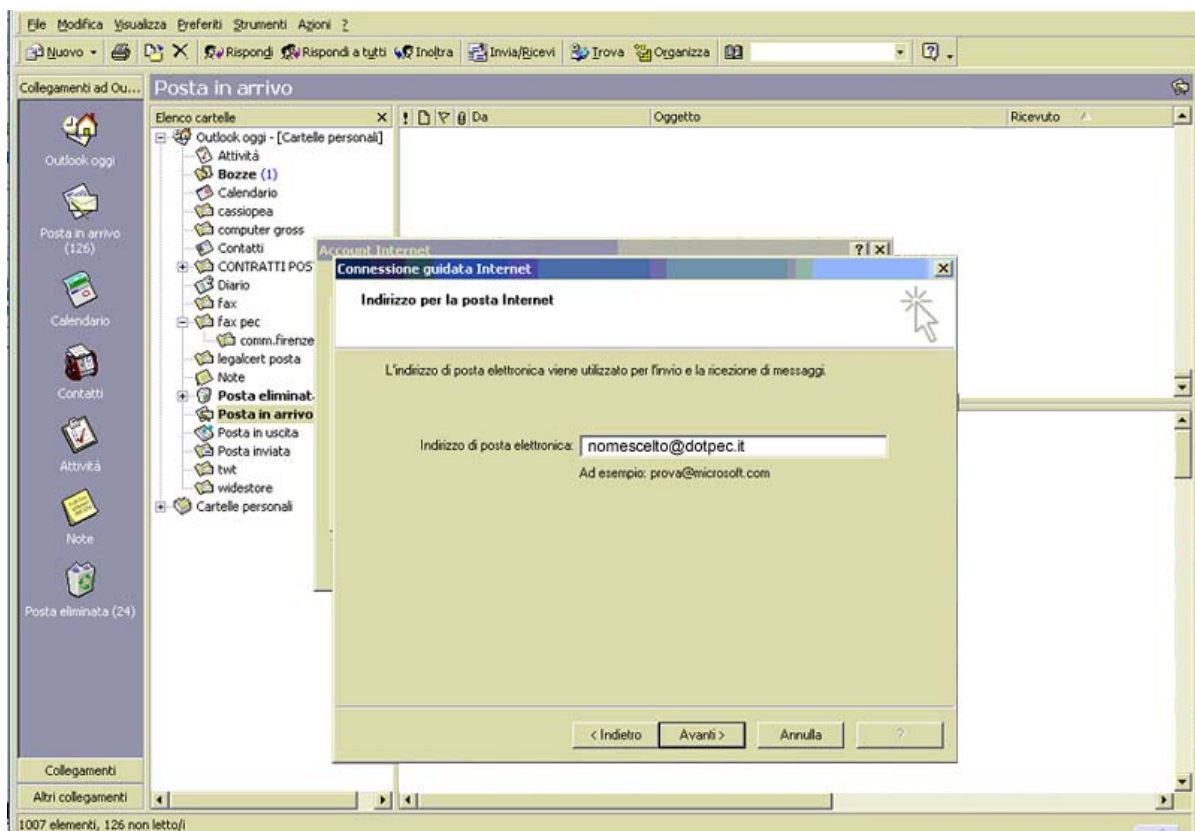


## 2. Percorso: Aggiungi → Posta Elettronica



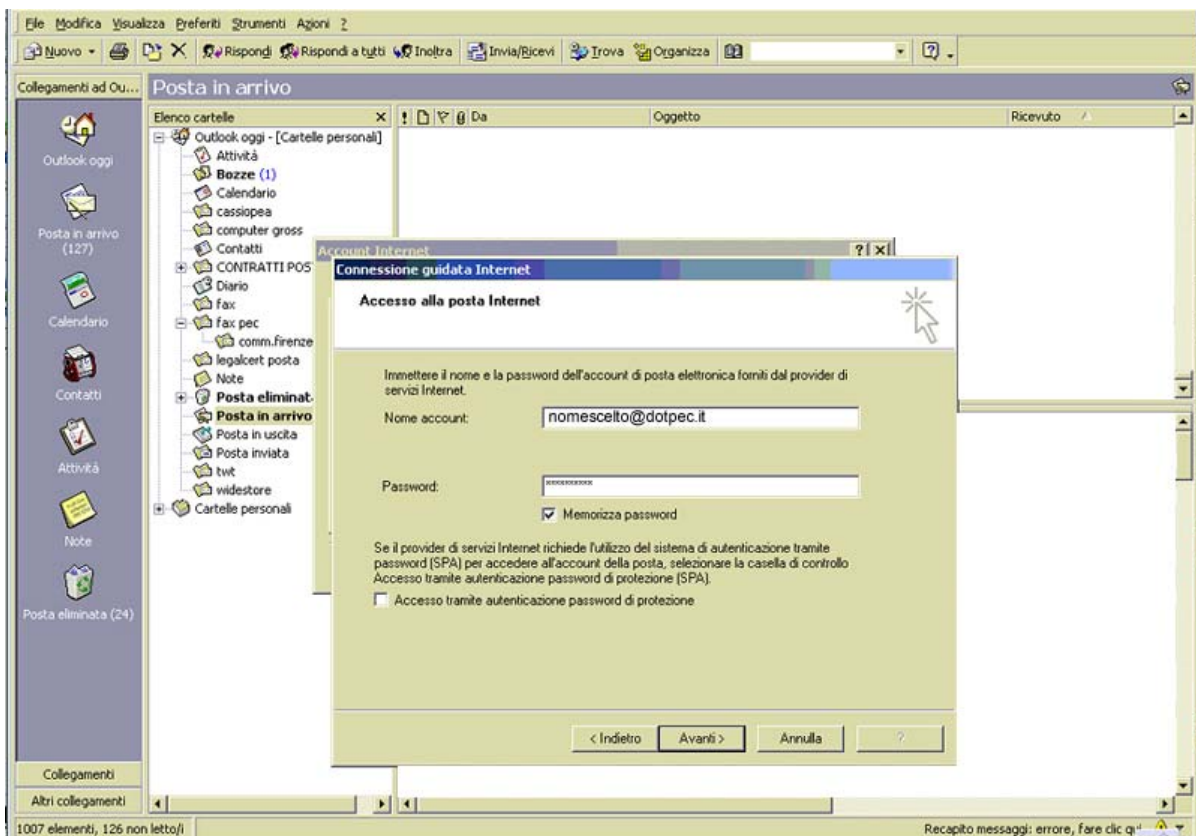
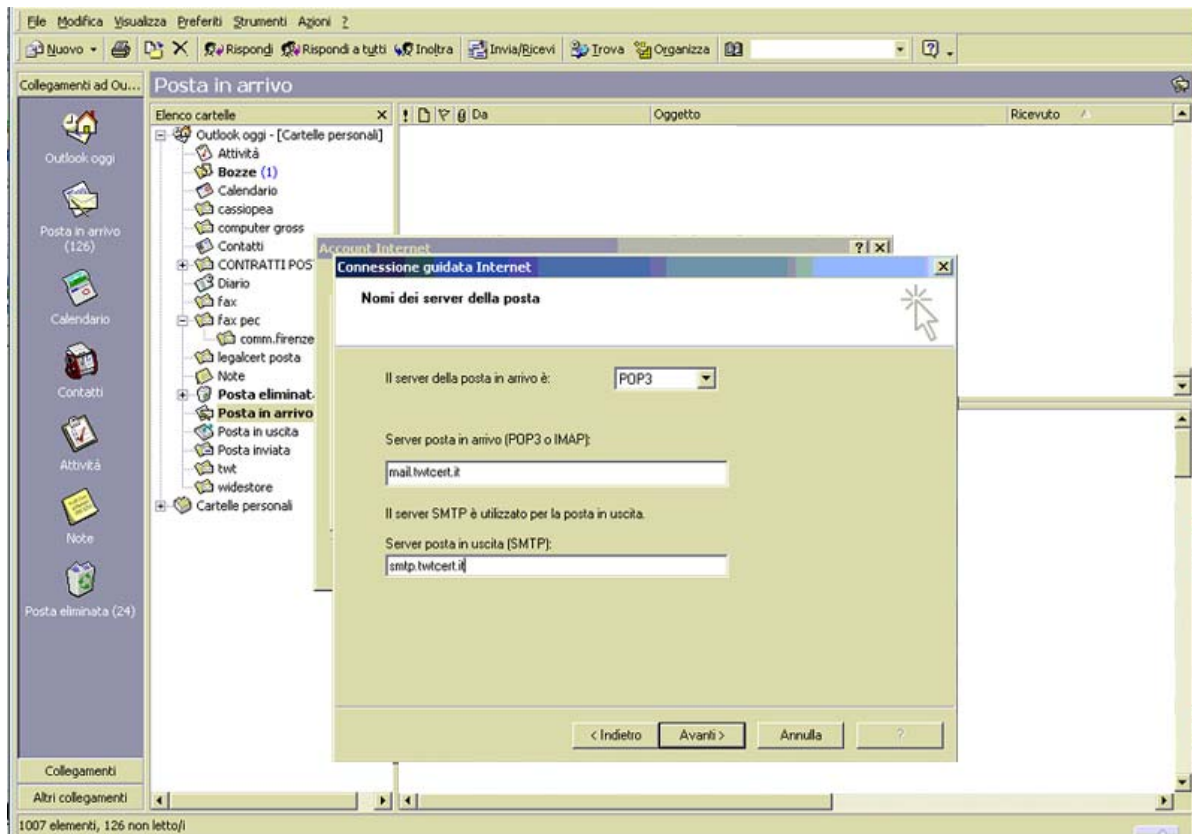


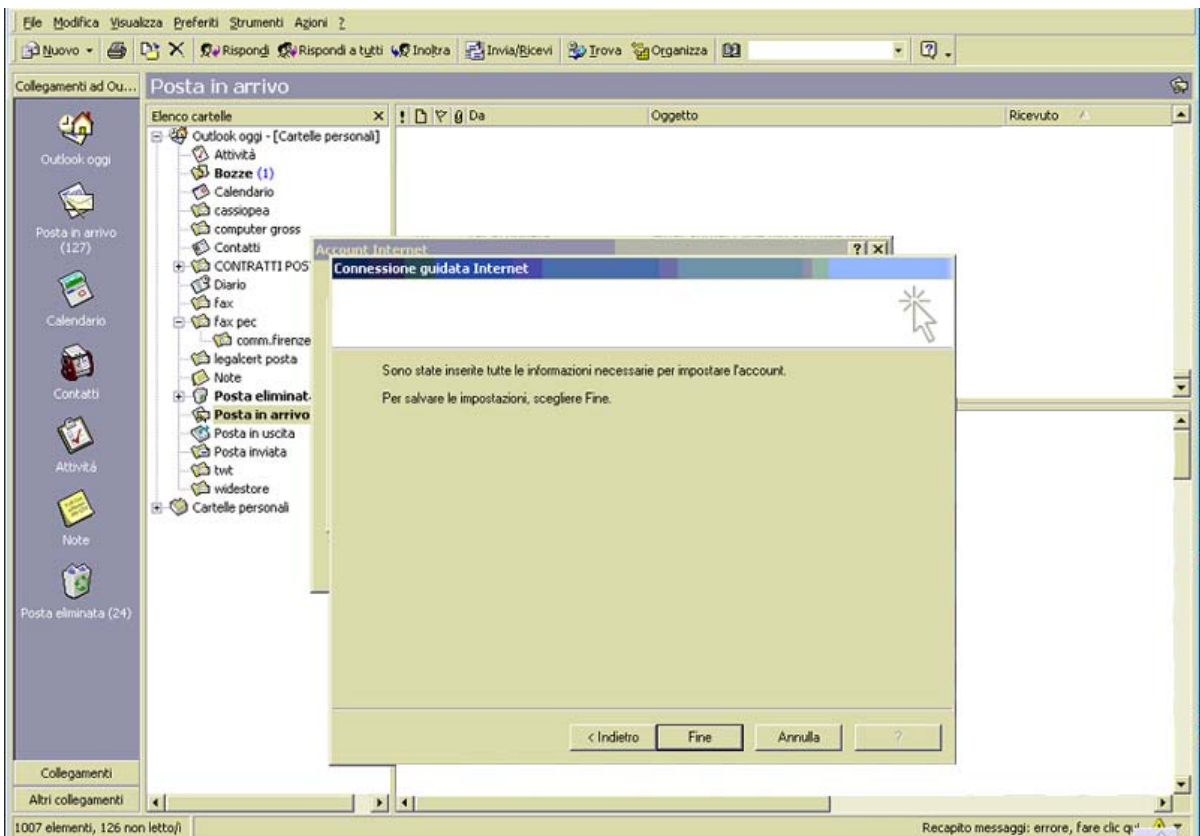
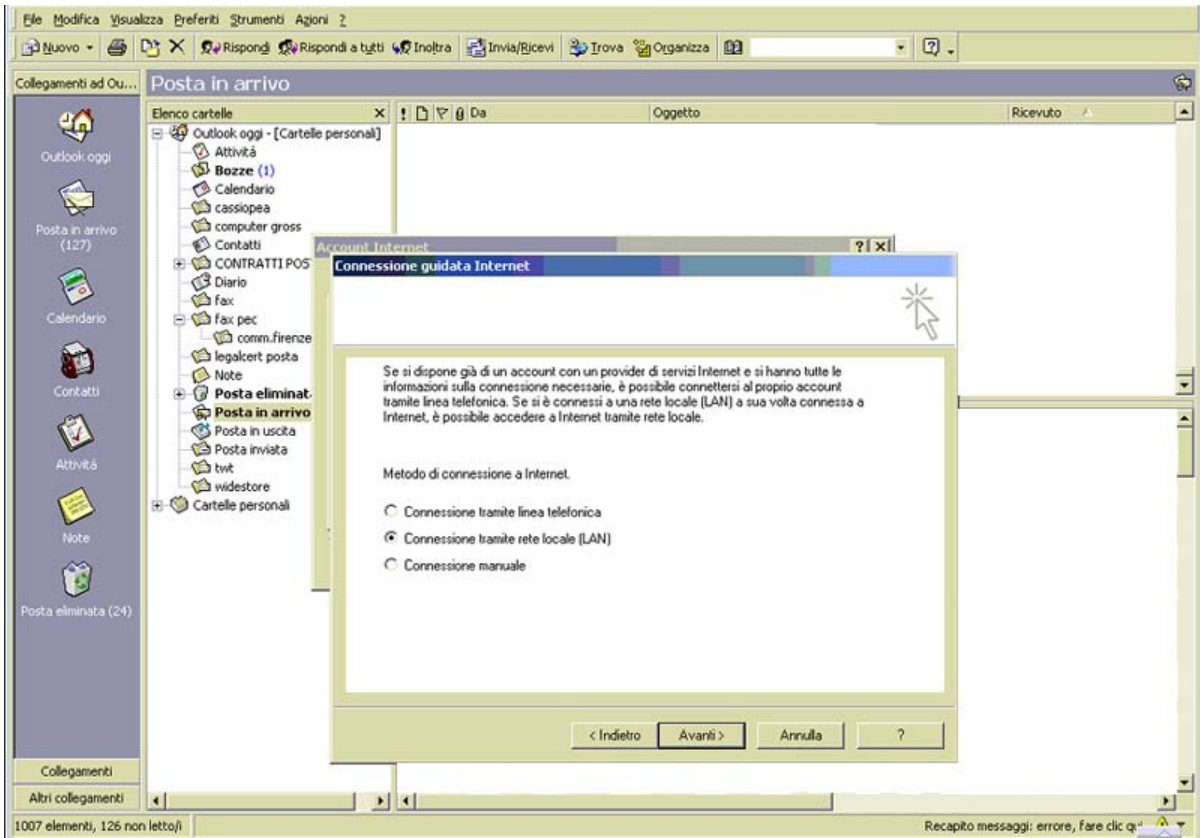
3. Inserire nel campo: [nomescelto@dotpec.it](mailto:nomescelto@dotpec.it) e andare "Avanti"



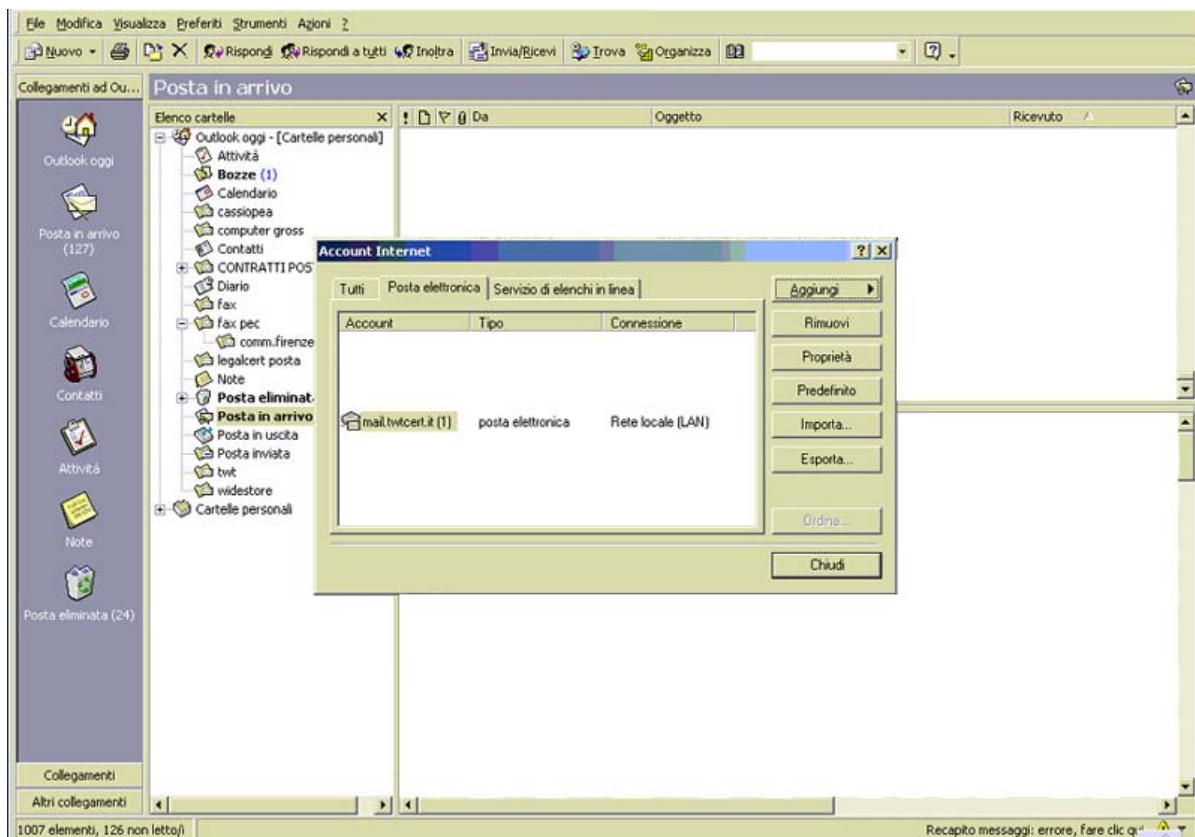
Inserire nei campi il valore POP3 e SMTP

- POP3: mail.twtcert.it
- SMTP: smtp.twtcert.it

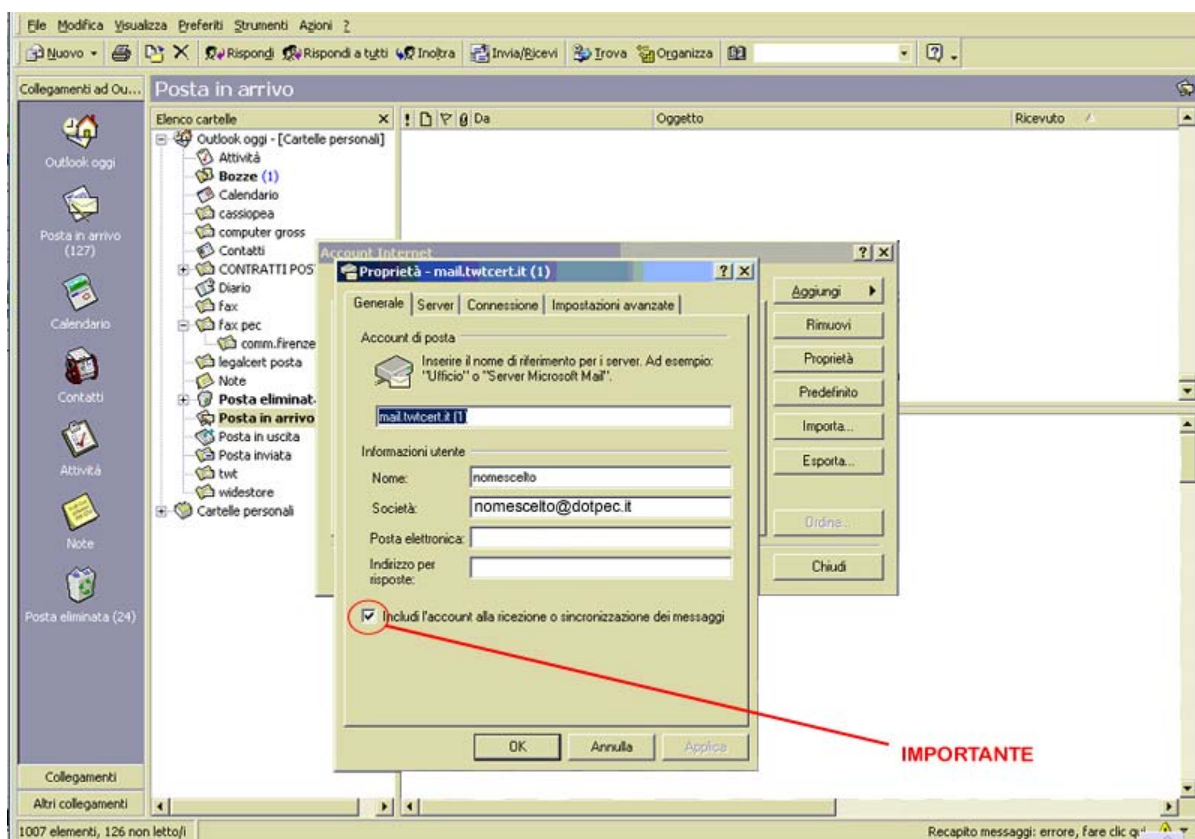




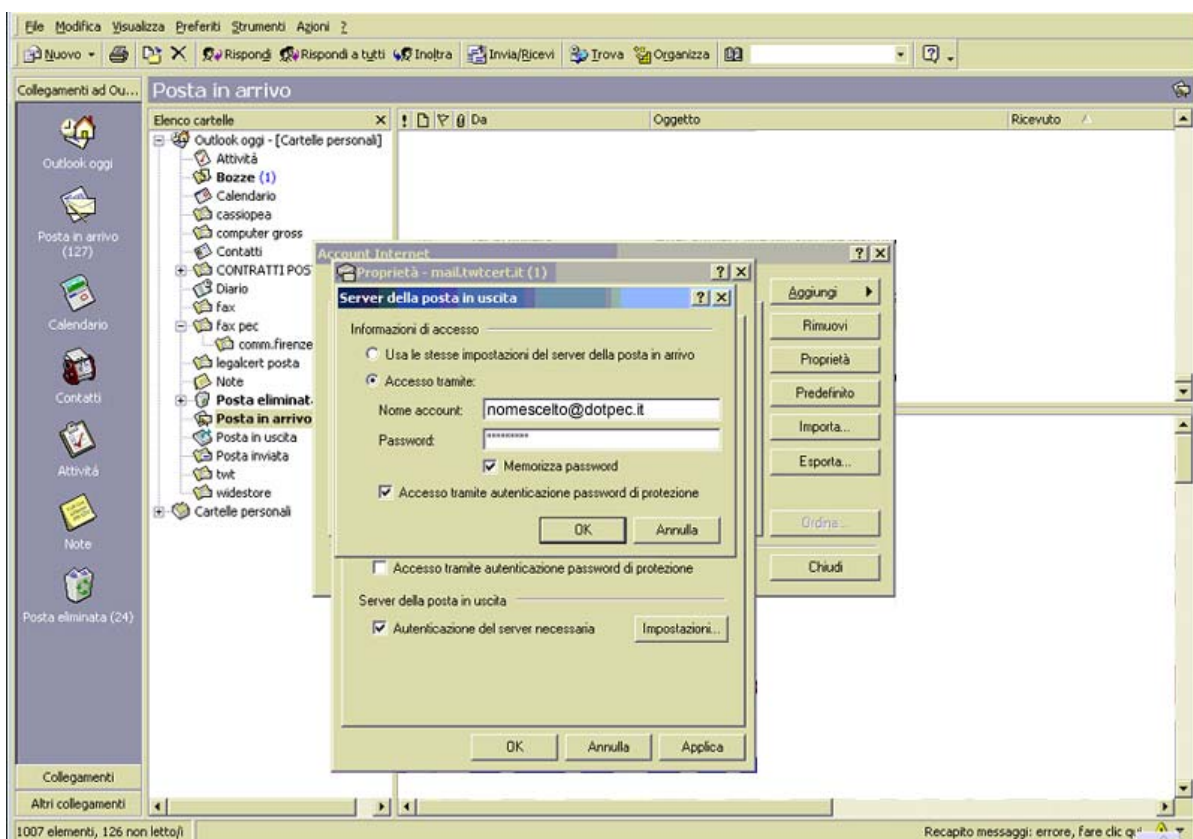
Ripetere il percorso del punto 1: Strumenti → Account e cliccare su “Proprietà” selezionando l’account di posta appena creato



Andando sulla scheda “Server” apparirà la finestra sottostante, selezionare l’opzione “Autenticazione del server necessaria” dopodiché fare “Applica” e passare alle “Impostazioni” cliccando l’omonimo pulsante.

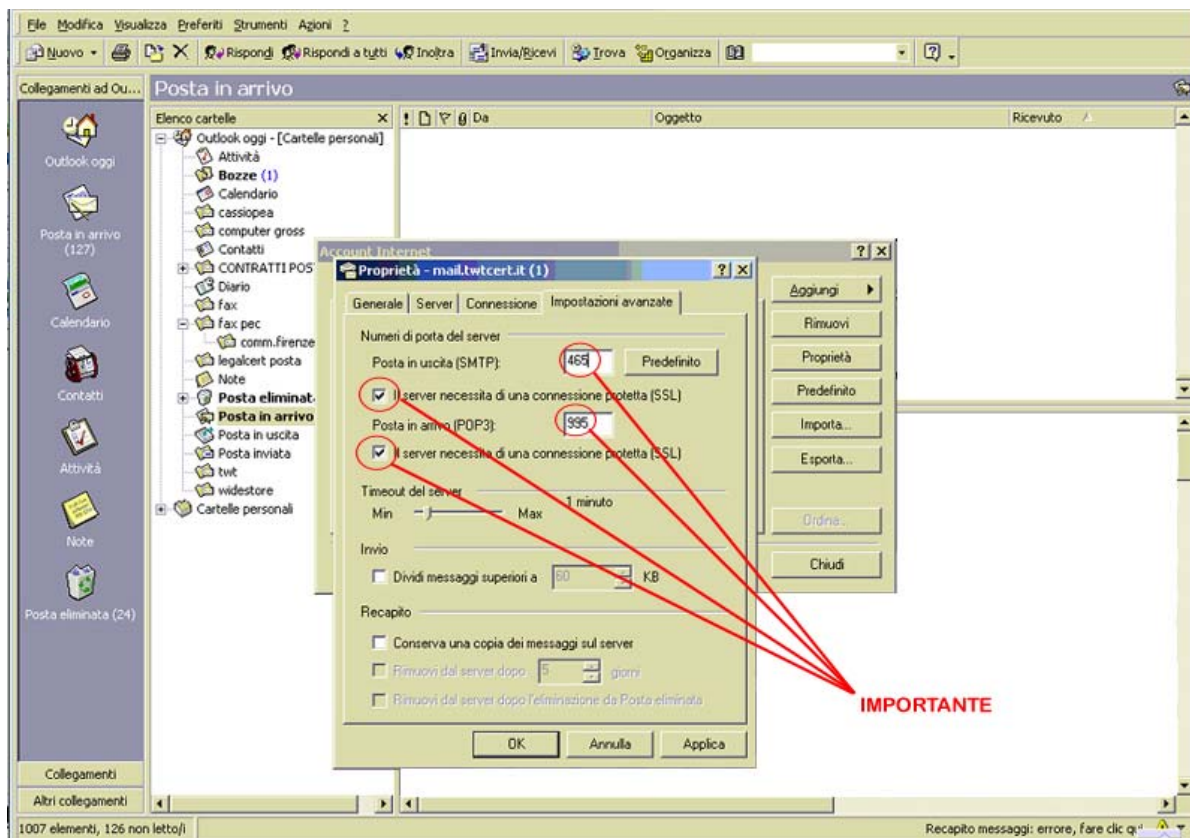


Apparirà una schermata uguale alla sottostante, assicurarsi di riempire e selezionare i campi come riportato nella figura, chiaramente sostituire [nomescelto@dotpec.it](mailto:nomescelto@dotpec.it) con il proprio e inserire la password scelta per l'account di posta. Cliccare poi su **“Ok”** e nuovamente su **“Applica”** nella scheda **“Server”**



Infine, portarsi sulla scheda “Impostazioni avanzate” e configurarla come riportato nella figura sottostante. Cliccare su “Applica” e “Ok”, successivamente su “Chiudi” nella scheda “Posta elettronica”

- Valore SMTP: 465
- Valore POP3: 995



Le impostazioni di posta certificata Dotpec per Outlook sono ultimate.

<http://www.dotpec.it>