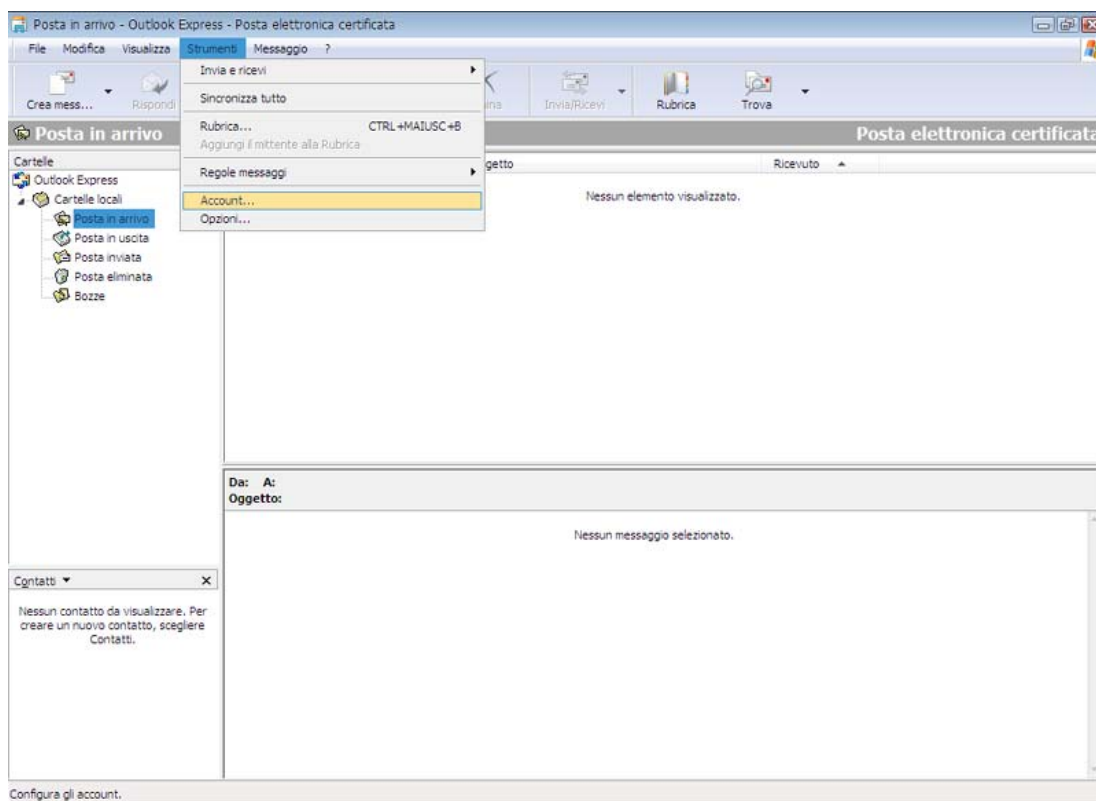
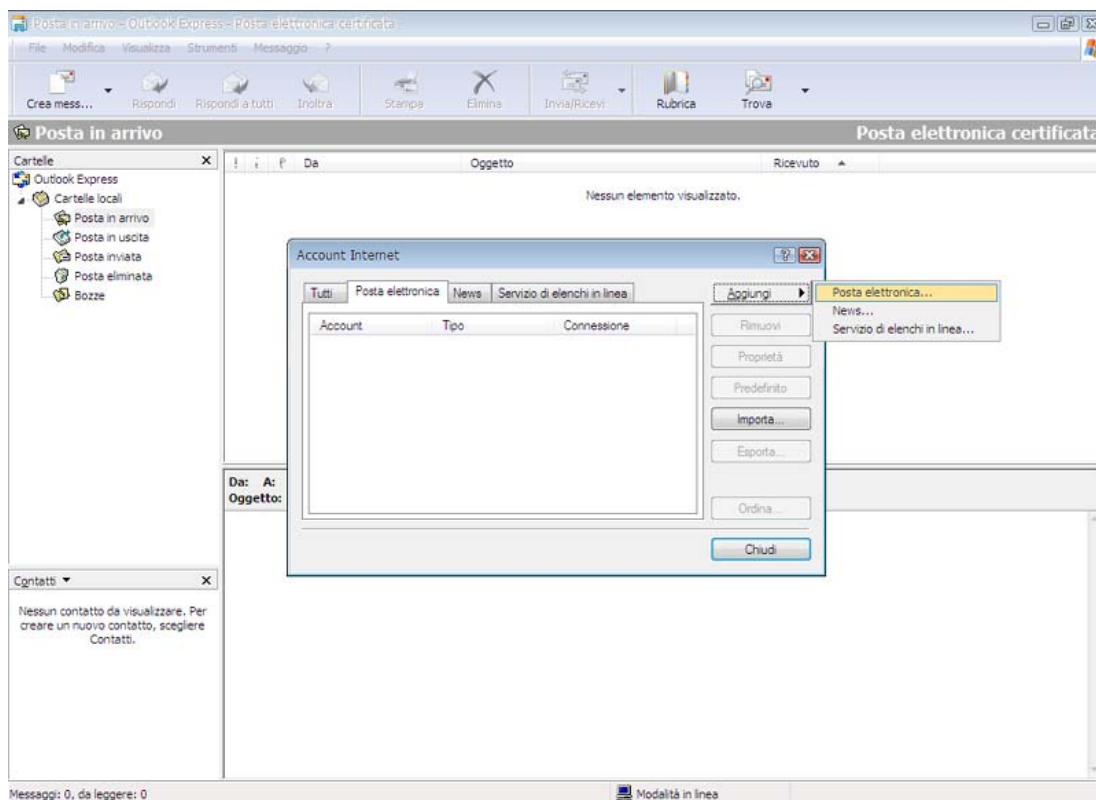


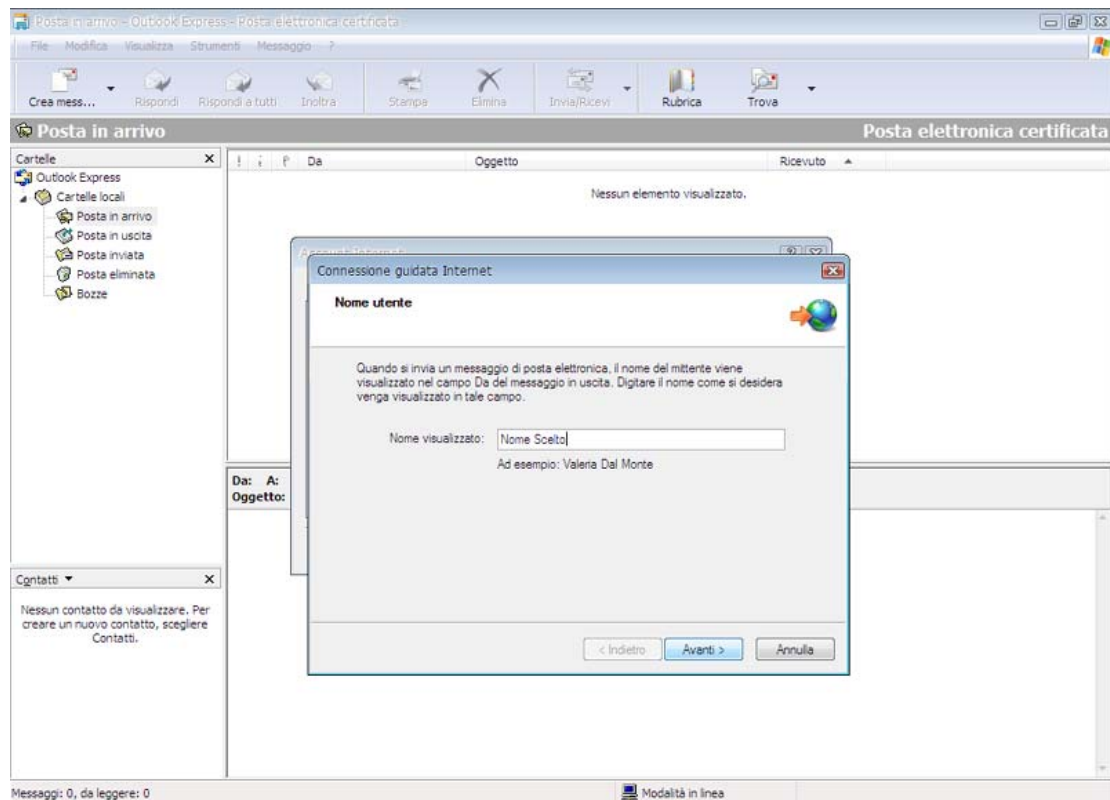
# Configurazione posta certificata Dotpec per Outlook Express

## 1. Percorso: Strumenti → Account

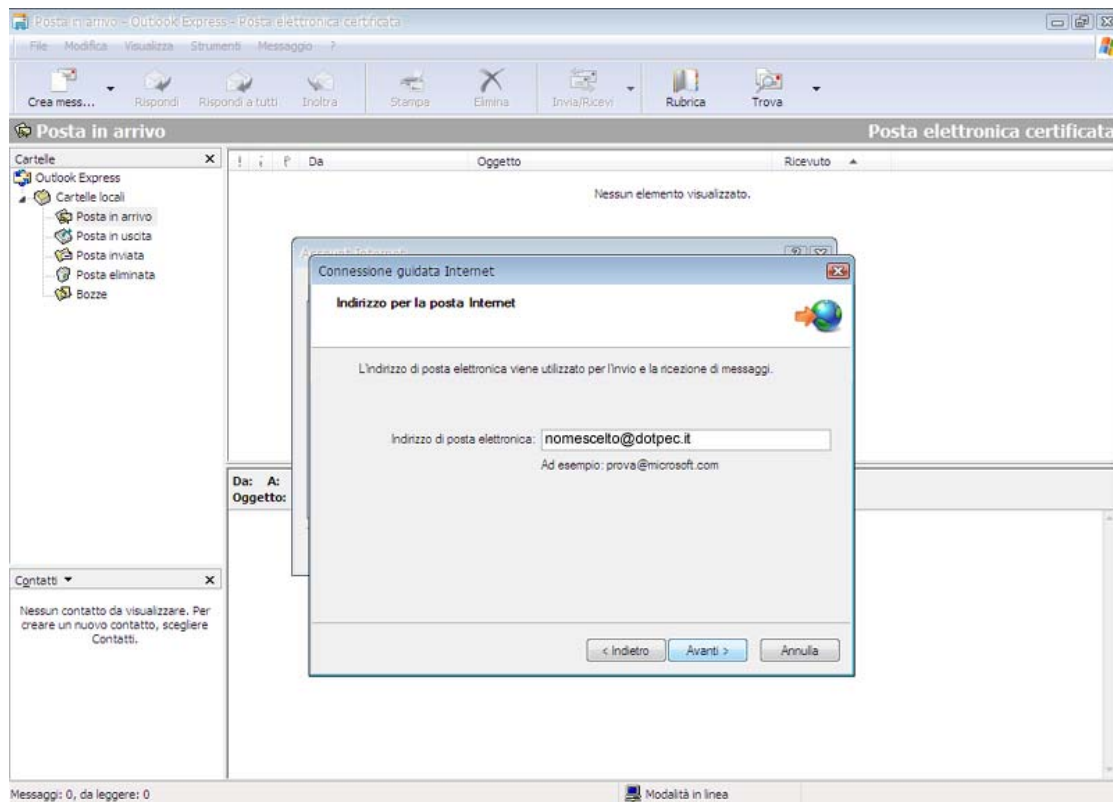


## 2. Percorso: Aggiungi → Posta Elettronica



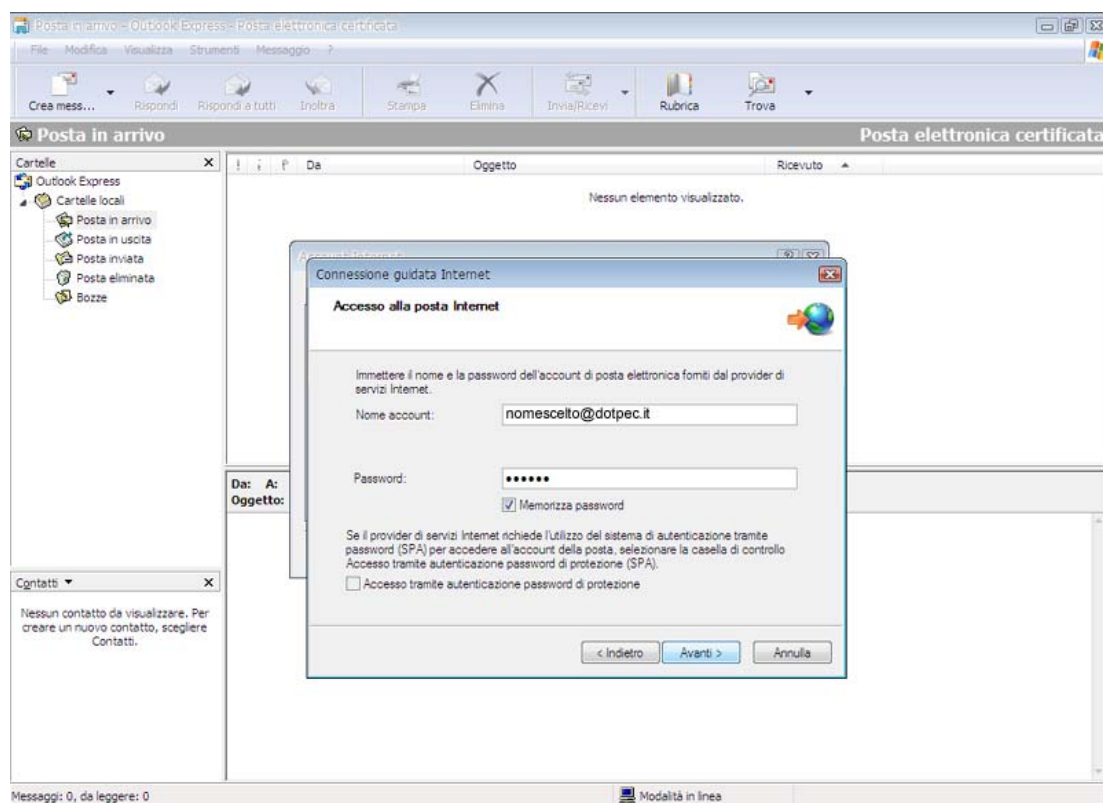
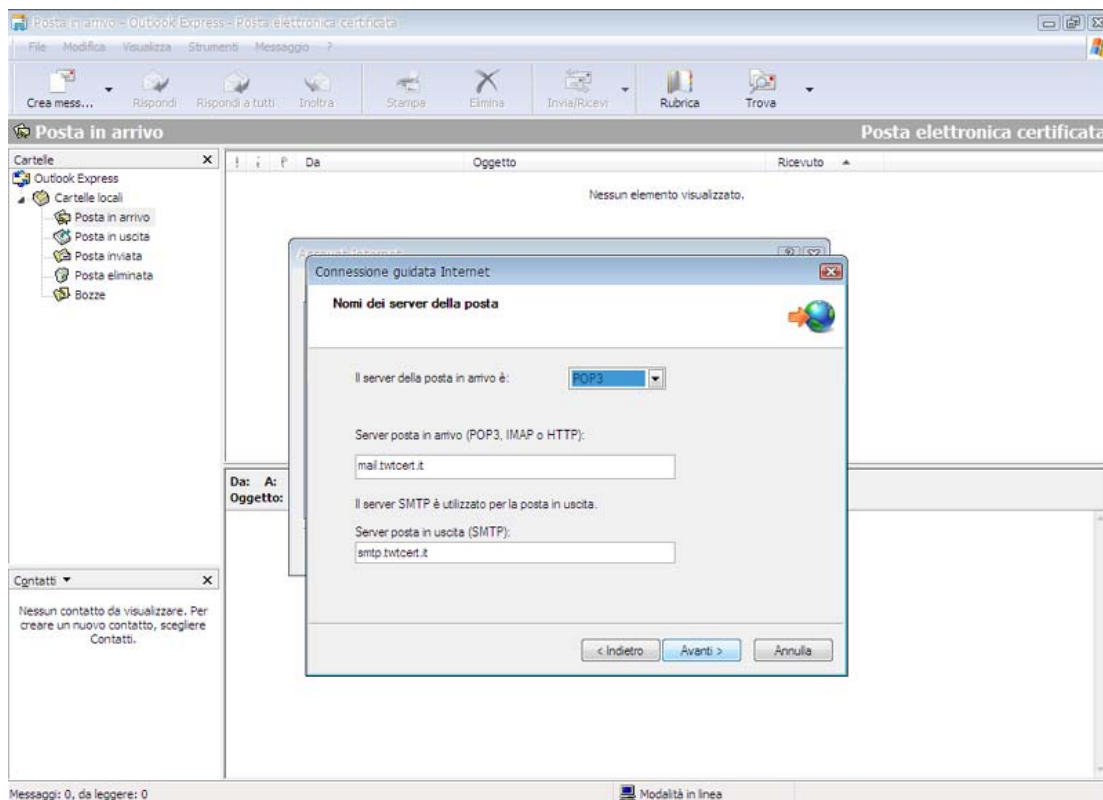


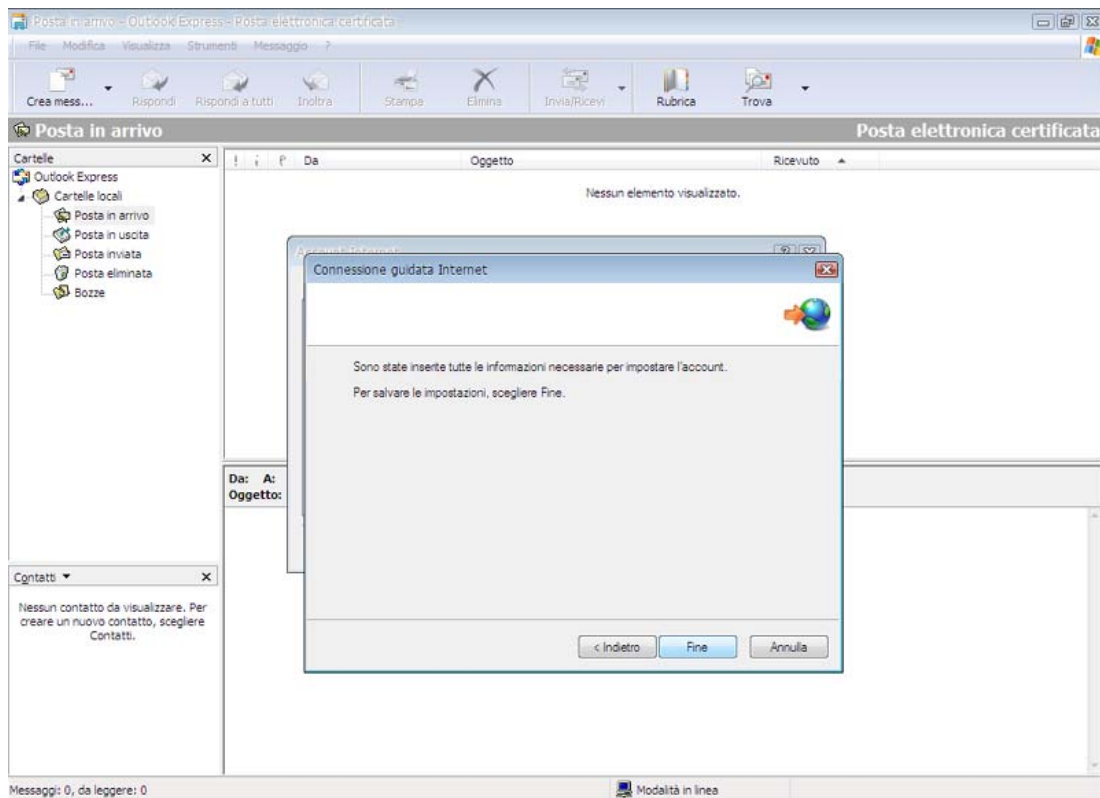
Inserire nel campo: [nomescelto@dotpec.it](mailto:nomescelto@dotpec.it) e andare **“Avanti”**



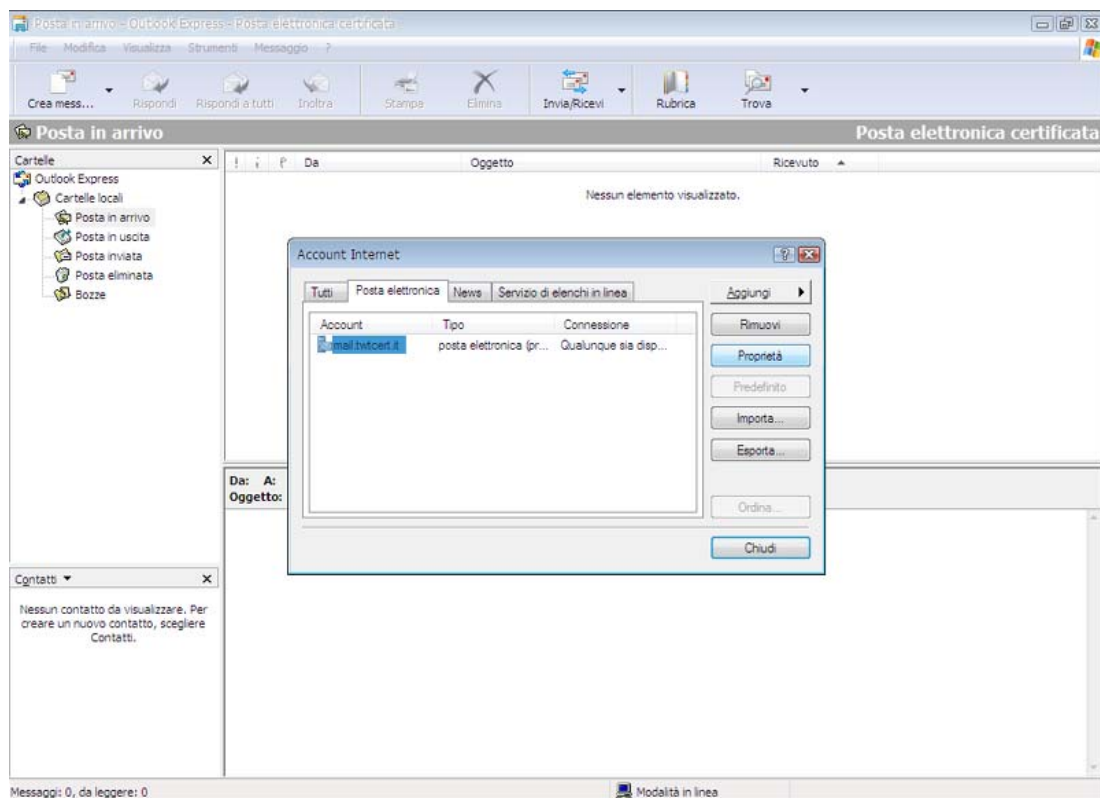
## Inserire nei campi il valore POP3 e SMTP

- POP3: mail.twtcert.it
- SMTP: smtp.twtcert.it

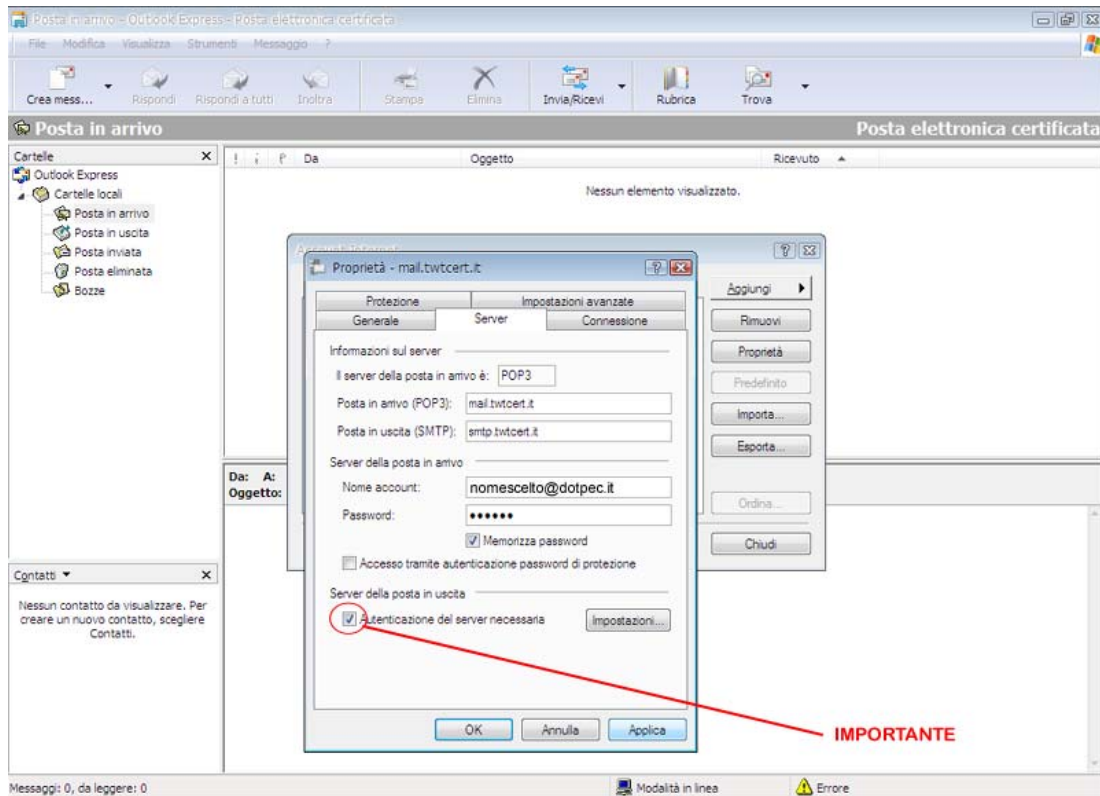




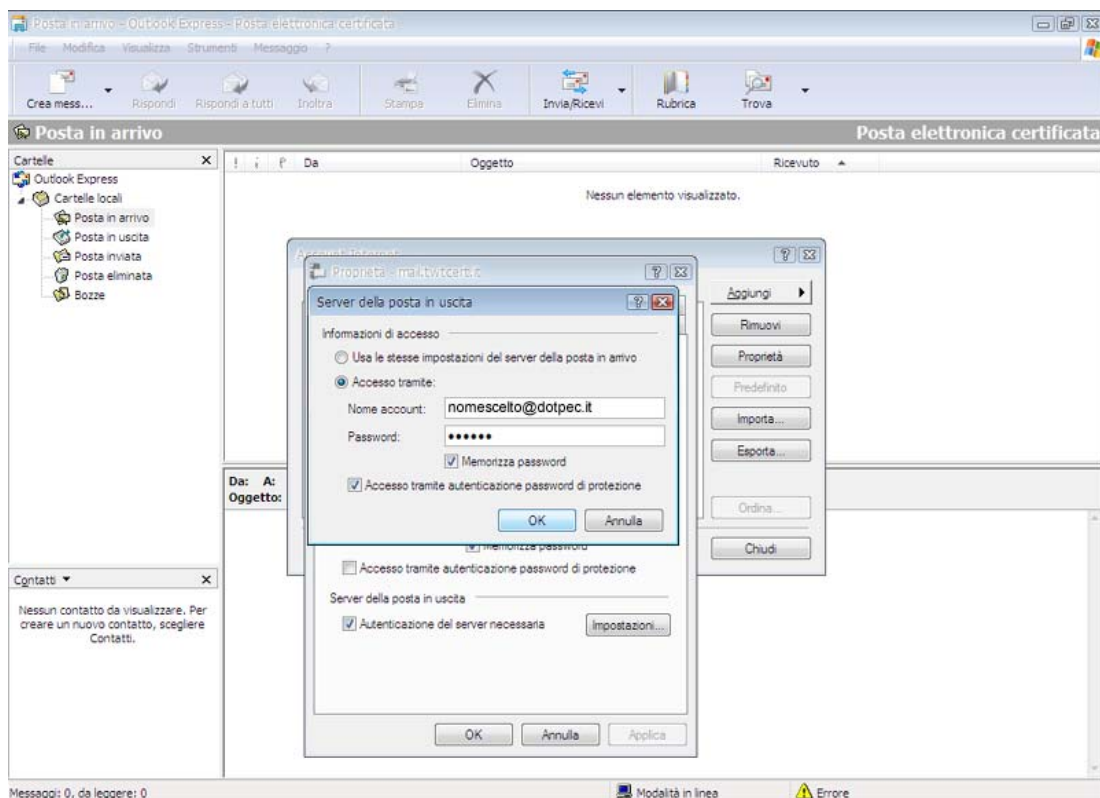
Ripetere il percorso del punto 1: Strumenti → Account e cliccare su **“Proprietà”** selezionando l’account di posta appena creato



Andando sulla scheda **“Server”** apparirà la finestra sottostante, selezionare l’opzione **“Autenticazione del server necessaria”** dopodiché fare **“Applica”** e passare alle **“Impostazioni”** cliccando l’omonimo pulsante.

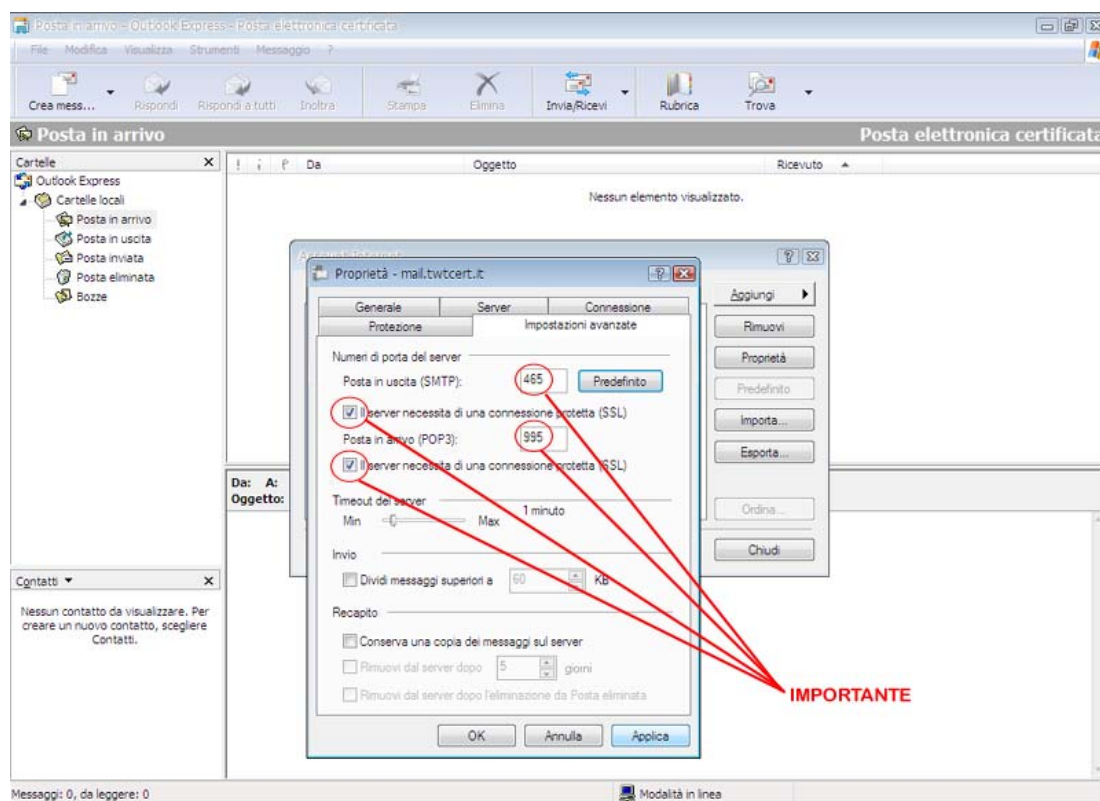


Apparirà una schermata uguale alla sottostante, assicurarsi di riempire e selezionare i campi come riportato nella figura, chiaramente sostituire [nomescelto@dotpec.it](mailto:nomescelto@dotpec.it) con il proprio e inserire la password scelta per l’account di posta. Cliccare poi su **“Ok”** e nuovamente su **“Applica”** nella scheda **“Server”**



Infine, portarsi sulla scheda **“Impostazioni avanzate”** e configurarla come riportato nella figura sottostante. Cliccare su **“Applica”** e **“Ok”**, successivamente su **“Chiudi”** nella scheda **“Posta elettronica”**

- Valore SMTP: 465
- Valore POP3: 995



Le impostazioni di posta certificata Dotpec per Outlook Express sono ultimate.

<http://www.dotpec.it>